

心理問診レポート

ふりがな
氏名

男・女

生年月日

(歳)

住所 〒 -

TEL () -

携帯

Eメール

紹介者

----- 質問事項 -----

○をつけ質問にお答えください。書ききれない場合は、裏に番号を付けてお書き下さい。

1) あなたが相談したい内容は 1 自分 2 夫婦 3 子ども 4 その他 のことです。

2) あなたが今、一番悩まれていること（問題や症状）はなんですか。

ー 具体的にお書き下さい。ー

3-1) (誰の) の問題や症状が顕著に現れてきたのはいつからですか。

線の上に矢印を引き年齢を書いて下さい。

0 歳

現在の年齢

3-2) その問題や症状が出る直前に起こった出来事があれば書いて下さい。

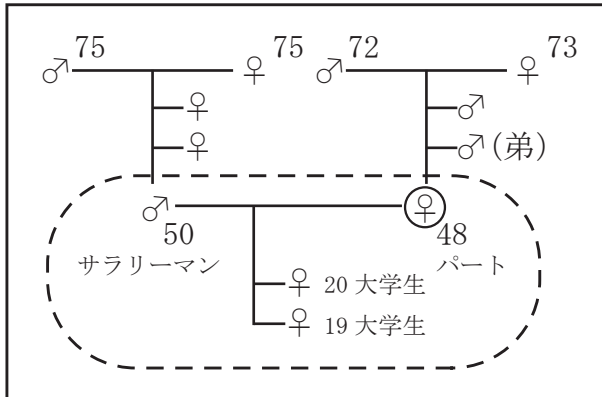
3-3) 以前に今の問題や症状に関連する事はありませんでしたか。

3-4) 以前に病院での治療やカウンセリングを受けたことがありますか。

あれば、1いつ頃、2どこで、3どのくらいの期間

4-1) あなたの家族構成 (あなたを中心に三世代)

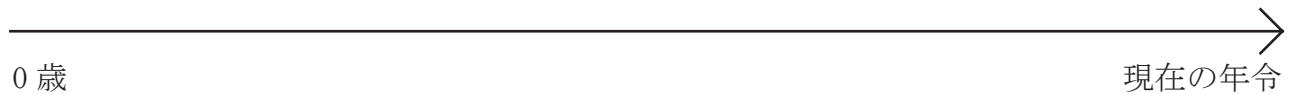
例 ♂-男 ♀-女 (年令と職業・学年) は現在の家族 ○は本人



4-2) (自分の相談) あなたの成育歴とあった出来事

(他者の相談) あなたの相談したい相手との関係とあった出来事

印象に残るエピソードを時系列に具体的に書いてください。



5) 心理問診レポートを書き、感じたこと、考えたことは何でもお書き下さい。